

## Arktec presenta **Tricalc 6.0** una versión más rápida y potente de su programa de cálculo de estructuras

Esta versión dispone de nuevos métodos de cálculo que aumentan hasta 15 veces su velocidad respecto versiones anteriores, aparte de nuevas prestaciones como

Como consecuencia del elevado ritmo de desarrollo de sus programas, **Arktec** ha presentado una nueva versión del programa **Tricalc** de cálculo de estructuras tridimensionales de hormigón, de acero y de madera.

### Velocidad de cálculo

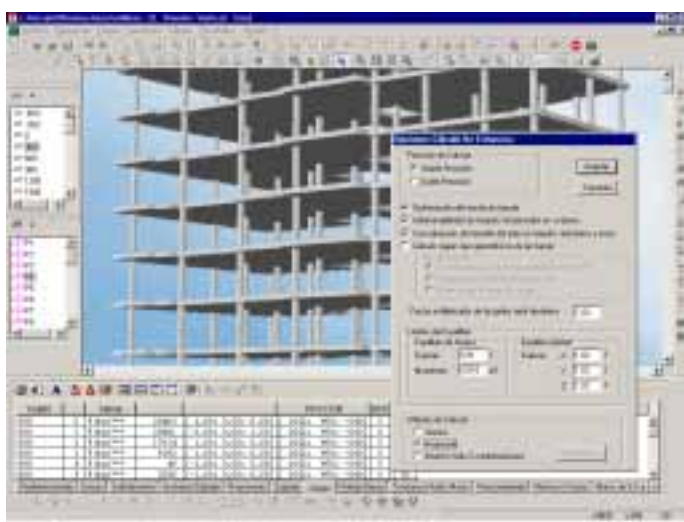
**Tricalc 6.0** incorpora los más avanzados métodos de resolución de ecuaciones disponibles en la actualidad. Al método ya existente se añaden dos nuevos métodos alternativos que aumentan la velocidad de cálculo hasta 15 veces respecto versiones anteriores, incremento especialmente significativo para estructuras con muros resistentes, forjados reticulares o de losa.

Estas prestaciones convierten probablemente a **Tricalc** en uno de los programas de cálculo de estructuras más rápido de entre los existentes en el mercado.

### Norma EFHE 2002

Otra prestación de esta versión 6.0 es la incorporación de la nueva norma EFHE 2002, adoptando como hipótesis de cálculo las viguetas apoyadas sobre vigas y muros, con métodos elásticos o plásticos y con

la incorporación de las normas EFHE 2002 y NCSE-02, cajetines y leyendas de plano 'inteligentes', cálculo de vigas a flecha y asociación múltiple de archivos DWG.



redistribución, método que la EFHE define como avalado por la experiencia.

La norma EFHE modifica las fichas de autorización de uso existentes, permitiendo al programa **Tricalc** incluir los nuevos datos necesarios.

(Sigue en página 2)

## Ahora **Tricalc** permite el cálculo de madera

**Arktec** ha presentado recientemente el nuevo programa **Tricalc.12**, de cálculo de estructuras de madera.



El nuevo módulo **Tricalc.12** permite el cálculo, comprobación y optimización de estructuras espaciales de barras de madera -vigas, pilares y diagonales-, dentro del mismo programa **Tricalc**. Con el nuevo módulo pueden calcularse con el mismo programa estructuras de acero, de hormigón y de madera.

(Sigue en página 3)

## **Tricalc.13**: cálculo de muros de Termoarcilla®

Fruto del convenio con el Consorcio Termoarcilla, **Arktec** lanza el nuevo programa **Tricalc.13**.



La empresa **Arktec** ha desarrollado en colaboración con el **Consorcio Termoarcilla**, asociación que reúne a los principales fabricantes, el nuevo programa **Tricalc.13**, de cálculo y comprobación de muros resistentes de

Termoarcilla®, ya sean muros sin armar, armados y confinados con vigas y pilares de hormigón, según el Eurocódigo 6 y el Código Técnico de la Edificación.

(Sigue en página 4)

## **Gest 9.0**, la solución integral para proyectos y obras

Con la última versión es posible enviar pedidos de compras al portal **Obralía** y crear páginas Web de bases y

El programa **Gest** de presupuestos, mediciones, tiempos, desviaciones, pliegos e Internet en su última versión **9.0** recoge novedades fruto de las sugerencias de los usuarios que le posicionan como uno de los programas de más altas prestaciones del mercado.

### Niveles de seguridad

**Gest** incluye niveles de seguridad para cada proyecto, base o presupuesto, con control de acceso a los

presupuestos en XML. En **GestCon** se han añadido modos automáticos de imputación de gastos.

usuarios, definiendo los permisos de lectura y de escritura, para controlar las posibilidades de acceso de un grupo de trabajo interviniente en un proyecto.

Para cada proyecto se fijan los permisos para consultar y modificar bases de precios, mediciones o pliegos, definiendo el perfil de un 'administrador' de cada proyecto que cuenta con todos los permisos.

(Sigue en página 5)

## **Segur 9.0** gestiona de forma integrada la Evaluación de Riesgos

Incluye otras prestaciones como asociación de detalles CAD, conversión de Estudios en Planes y Editor Visual para los Informes necesarios.

**Arktec** presenta la nueva versión **9.0** de su programa **Segur** de Elaboración de Estudios y Planes de Seguridad y Salud de proyectos y Obras de Edificación y de Obra Civil.

Con la nueva versión de **Segur** es posible la asociación de detalles CAD a la Memoria de cada estudio, con los dibujos de los elementos de protección y de Seguridad en los formatos DWG y DXF.

Una de las funciones más potentes con las que cuenta **Segur** para incluir junto con el Plan de Seguridad y Salud, es la Evaluación de Riesgos Laborales. Mediante diversas funciones se permite elaborar e imprimir de un modo intuitivo las tablas mediante las que se calcula el grado de cada riesgo, para poder actuar en consecuencia según se va ejecutando la obra. Ahora en la última versión **9.0** es posible relacionar la Evaluación de Riesgos y la Memoria.

(Sigue en página 5)

## Conexión **AllPlan v17** y **Gest**

**Arktec** ha actualizado la conexión entre estos dos programas a fin de asegurar una completa funcionalidad.

(Sigue en página 6)

## **Arktecad 4.0**, el programa de CAD de **Arktec** se renueva

El programa **Arktecad** de Diseño 3D y Dibujo 2D específico para Arquitectura ha mejorado su 'interface' y su funcionalidad en esta última versión **4.0**, facilitando su manejo y aumentando su potencialidad en el diseño tridimensional de edificios.

(Sigue en página 6)

## Anaya incluye a **Tricalc** en su colección de Manuales Fundamentales

(Página 2)

## **Tricalc** permite disponer de fichas de autorización adaptadas a la EFHE-2002

(Página 3)

## Convenio entre **Arktec** y el Consorcio Termoarcilla

(Página 4)

## **Arktec** en Construmat'03, la feria más importante del sector de la construcción

(Página 7)

## La apuesta de **Arktec** por la inversión en I+D y la especialización

(Página 7)

## **Arktec** en las ferias de España, Portugal, México y América Latina

(Página 7)

La empresa **Arktec** celebra los distintos aniversarios de creación de sus oficinas en Barcelona, Valencia y Lisboa

(Página 7)

## Máster en Estructuras de Edificación

(Página 7)

Índice:	Pag.:
■ <b>Tricalc 6.0</b> , la versión más rápida y potente	2
■ Anaya incluye <b>Tricalc</b> en su colección de Manuales Fundamentales	2
■ Ahora <b>Tricalc</b> permite el cálculo de madera	3
■ <b>Tricalc</b> permite disponer de fichas de autorización adaptadas a la norma EFHE	3
■ <b>Tricalc.13</b> : cálculo de muros de Termoarcilla®	4
■ Convenio entre la empresa <b>Arktec</b> y el Consorcio Termoarcilla	4
■ <b>Gest 9.0</b> : La solución integral para sus proyectos y obras	5
■ <b>Segur 9.0</b> gestiona de forma integrada la Evaluación de Riesgos	5
■ <b>Arktecad 4.0</b> , el programa de CAD de <b>Arktec</b> se renueva	6
■ Conexión <b>AllPlan v17</b> y <b>Gest</b>	6
■ <b>Arktec</b> en Construmat'03, la feria más importante del sector de la construcción	7
■ <b>Arktec Barcelona</b> : 10 años en el mercado catalán	7
■ La empresa <b>Arktec</b> apuesta desde 1985 por la inversión en I+D y la especialización	7
■ <b>Arktec</b> participa en las mejores ferias de España, Portugal, México y América Latina	7
■ 3º aniversario de las oficinas de <b>Arktec</b> en la Comunidad Valenciana	7
■ Máster en Estructuras de Edificación de la UPM	7
■ 1994-2004: 10 años de <b>Arktec Portugal</b>	7
■ Cupón respuesta	8